

KRPAN - vidna maska

Krpan zunanje žaluzije so žaluzije s standardnim sistemom izvedbe. Komplet žaluzije je sestavljen iz standardnih lamel, mehanizma, klasičnih nosilcev in vodil ter vidne maske.

Krpan zunanje žaluzije omogočajo neodvisno vgradnjo na vse vrste objektov. Primerne so tako za **ново gradnjo** kot tudi **pri obnovi starejših objektov**. Vgradnjo teh žaluzij ni potrebno načrtovati v naprej, saj se le-te vgradijo po končani fasadi. Ker so žaluzije vidne, skupaj s fasado in stavbnim pohištvom v različnih barvnih kombinacijah še dodatno lepšajo zunanji videz objekta.

KRPAN - podometna maska

Podometne žaluzije Krpan se vgrajujejo na objekt po vgradnji oken in pred izdelavo fasade, zato je ta način vgradnje **bolj primeren za novogradnje**, kajti za to je potrebno že predhodno načrtovanje.

Če ne želimo, da na nam paket zložene žaluzije ne poseže v svetli del okna, je pomembno, da imamo možnost žaluzijo dvigniti nad okno, kar pa rešimo tako, da predhodno naredimo zob v prekladi ali pa vgradimo okno vzporedno z zunanjim delom zidu.

Podometna žaluzija (maska) je **prekrita s fasado**, tako da se s strani le-te ne (oz. zanemarljivo malo) vidi. To pomeni, da je idealna rešitev za primere, ko z njimi ne želimo bistveno vplivati na zunanji videz objekta.

Komplet žaluzije je sestavljen iz standardnih lamel, mehanizma, klasičnih nosilcev in vodil ter podometne maske

Prerez in vgradnja KRPAN žaluzije



Žaluzija KRPAN s podometno masko (lamela C-80)



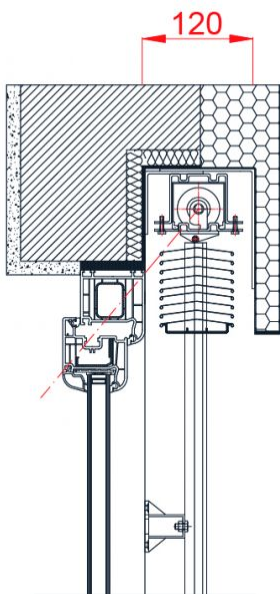
Žaluzija KRPAN z vidno masko (lamela Z-75)

Izvedba

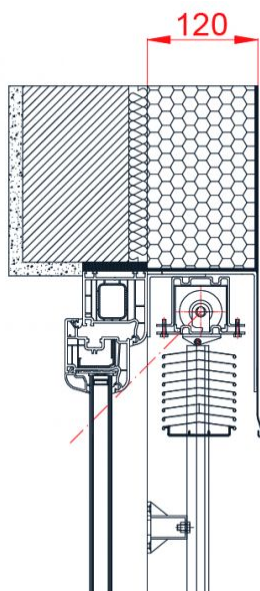
Vse zunanje vidne žaluzije Krpan je možno naročiti v različnih izvedbah:

- izbiramo lahko med različnimi vrstami lamel (**C-65mm, C-80mm, CT-80, Z-75mm, Z-90mm**),
- z upravljanjem preko **MC** palice ali **električnim upravljanjem**,
- v različnih **barvnih kombinacijah** (lamelle, maske, vodila in zaključne letve),
- pod žaluzije je možno vgraditi tudi različne vrste **komarnikov (fiksni, rolo, drsni, plise)**; v tem primeru je globina žaluzije večja od 120mm

Možnosti vgradnje omarice



Podometna vgradnja - podometna maska
(Največkrat se žaluzija montira na zob v prekladi (oz. nad okno). V primeru ročnega upravljanja je lahko vrhni del žaluzije nad okno dvignjen max. 11cm.)



Standardna vgradnja - vidna maska

Vrste lamel

V vse vrste zunanjih krpan žaluzij se lahko vgradijo naslednje vrste lamel.



lamela C-65 mm



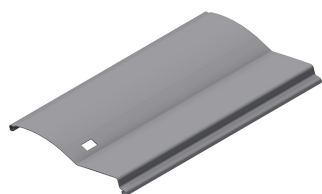
lamela C-80 mm



lamela CT-80



lamela Z-75 mm



lamela Z-90 mm